



ALOE VERA
HAARPFLEGE

DAS HAAR

Aufbau und Lebenszyklus der Haare

Das Haar ist außen von einer Schicht sich überlappender Zellen (Schuppenzellenschicht) umgeben, die man als Kutikula bezeichnet. Unter dem Mikroskop sieht diese Schuppenzellenschicht wie ein mit Ziegeln gedecktes Dach oder wie ein Tannenzapfen aus. Die Kutikula besteht aus Keratin und dient dem Schutz des Haares vor Schädigung von außen und der Verhinderung übermäßigen Feuchtigkeitsverlustes. Unterhalb der Kutikula liegt die Haarrinde, die aus Proteinen aufgebaut ist. Das Haar wächst aus dem Haarfollikel, den man auch als eine „Haarfabrik“ bezeichnen könnte. Jeder Mensch hat um die 100.000 Haarfollikel. Durch die zahlreichen Talgdrüsen, die mit dem Haarfollikel verbunden sind, werden Haar und Kopfhaut auf natürliche Weise mit Fetten versorgt.

Der Lebenszyklus eines Haares kann unterschiedlich lang sein. Im Schnitt dauert er sieben Jahre und ist durch verschiedene Phasen gekennzeichnet. In der Wachstumsphase wächst das Haar etwa einen Zentimeter im Monat (im Sommer schneller als im Winter). 90% der Kopfhaare befinden sich in dieser Phase. Danach durchlebt das Haar eine Übergangsphase von zwei bis vier Wochen, der die so genannte Ruhephase folgt, die drei bis vier Monate dauert. Danach fällt das Haar aus. Ein neues Haar wächst aus demselben Haarfollikel nach. In jedem Haarfollikel kann 10-bis-12 mal ein Haar nachwachsen. Dieser Lebenszyklus führt dazu, dass wir jeden Tag 60 bis 100 Haare verlieren.

Glänzendes Haar ist gesundes Haar

Ob das Haar glänzt oder matt erscheint hängt von der äußersten Haarschicht, der Kutikula ab. Denn bei gesundem Haar liegen die Schuppen der Kutikula flach an und überlappen sich, wodurch sie eine glatte Fläche schaffen. Somit wird das auftreffende Licht reflektiert und die Haare glänzen. Eine gesunde Kutikula bedeutet, dass das Haar gesund aussieht und sich gesund anfühlt. Es besitzt Elastizität und leichte Kämmbarkeit.

Bei brüchigem Haar weisen die Kutikula Risse und Spliss auf, was eine weitere Schädigung möglich macht. Dadurch ist die Haarrinde einer endgültigen Schädigung durch Umwelteinflüsse ausgesetzt. Stehen die Schuppen der Kutikula ab, wird das auftreffende Licht absorbiert und somit wirken die Haare stumpf. Wenn kein richtiges Haarpflegeprogramm zur Behebung des Schadens verwendet wird, hält dieser Zustand an und verschlimmert sich.

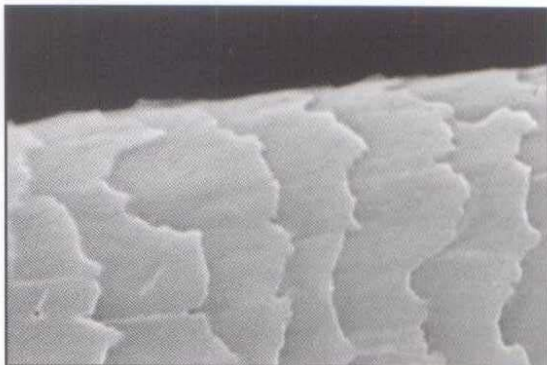


BILD: Vergrößerung eines Haares

Das Ziel einer jeden Haarwäsche und- pflege muss sein, das Haar nicht zu schädigen und insbesondere die äußere Schicht des Haares, die Kutikula, zu pflegen, da uns diese durch Lichtreflexion den schönen Glanz unserer Haare verleiht.

Die feuchtigkeitsspendenden und pflegenden Eigenschaften der Aloe Vera helfen, die durch zu heißes Föhnen, Dauerwellen oder Coloration geschädigte Kutikula zu glätten.

Ernährung fürs Haar

Insbesondere bei Ernährungsfragen gilt: Alles, was der Haut gut tut, hilft auch den Haaren. Eine ausgewogene, vitalstoffreiche Kost verhindert nicht nur Eiweiß- und Eisenmangel (die zu Haarausfall führen können), sondern versorgt die Haarwurzel mit allen nötigen Nährstoffen.

Daher können zB Diäten, die kaum Proteine enthalten Haarausfall verursachen. Die unteren Abschnitte der Haarfollikel, in denen das Haar produziert wird, sind sehr stoffwechselaktiv und benötigen durch den hohen Umsatz an Zellen für das daraus hervorgehende Haar eine ununterbrochene Versorgung mit Proteinen beziehungsweise Aminosäuren. Die im KUMARI-Conditioner enthaltene Guar-Bohne enthält viele hochwertige Aminosäuren und Proteine. Somit bekommt selbst strapaziertes Haar in einem schnellen und unkomplizierten Schritt seine Kraft und Brillanz zurück.

Die Farbe der Haare

Die Farbe des Haares ergibt sich aus dem Melaningehalt des Haares. Es gibt ein schwarz-braunes und ein gelb-rotes Melanin. Das Mischverhältnis der beiden Melanine (Farbpigmente) entscheidet darüber, welche Farbe das Haar annimmt. Lässt die Melaninproduktion mit zunehmendem Alter nach, entsteht graues Haar. Graue Haare gibt es aber eigentlich nicht: Genau genommen handelt es sich um eine optische Täuschung, wenn sich weiße und naturfarbene Haare mischen. Weiße Haare enthalten keine Farbpigmente mehr.

GESUNDES HAAR MIT ALOE VERA

Genau wie unsere Haut sind auch die Haare ein Spiegel unseres körperlichen und seelischen Gesundheitszustandes. Stiefmütterliche Behandlung oder strapaziöse Prozeduren wie Färben oder Dauerwellen, aber auch Sonnenbäder und Umweltgifte schädigen die Haare.

Mit Aloe Vera kann man dem Haar wieder auf die Sprünge helfen. Dazu existieren viele Naturrezepte.

Auf den Philippinen schneiden die Bewohner zB ein Aloe Vera Blatt auf und lassen sich den Saft auf Haare und Kopfhaut fließen. Nach einer geringen Einwirkzeit werden die Haare mit viel Wasser ausgespült und erhalten einen wunderbaren Glanz. Um die Haare zu kräftigen und um trockene, schuppige Kopfhaut zu normalisieren wird mehrmals wöchentlich Aloe Vera Saft mit sanft kreisenden Bewegung in die Kopfhaut einmassiert. Dies fördert die Durchblutung, die Haare werden kräftiger und die Kopfhaut gerät wieder ins Gleichgewicht.

Das Gel der Aloe Vera - regeneriert die Kopfhaut (gute Haarpflege muss schon an der Kopfhaut ansetzen)

- **pfllegt die Haare**
- **regt ihr Wachstum an** (da die Kopfhaut durchblutet wird)
- **spendet Feuchtigkeit** (der Feuchtigkeitsgehalt im Haar gewährleistet, dass das Keratin seine Elastizität behält)
- **hemmt die Schuppenbildung** (da die Funktion der Kopfhaut normalisiert wird und sie mit Feuchtigkeit versorgt wird)

DIE NEUEN KUMARI ALOE VERA HAARPFLEGEPRODUKTE

Einfacher und praktischer als die Verwendung eines Aloe Vera Frischpflanzenblattes zur Haarpflege ist die Anwendung der neuen KUMARI-Haarpflegeprodukte. Denn wie alle KUMARI-Produkte bestehen das Voluminizing Shampoo, der Conditioner und der Liquidspray als Hauptbestandteil aus unverdünntem Aloe Vera Frischpflanzenengel und sind weiters mit hochwertigen Pflanzenextrakten angereichert.

KUMARI Aloe Vera Voluminizing Shampoo

Das KUMARI Voluminizing Shampoo besteht aus 40% unverdünntem Aloe Vera Frischpflanzenengel. Es enthält milde waschaktive Substanzen, die aus Kokosöl hergestellt werden und ist weiters mit kräftigendem Panthenol (Pro-Vitamin B5) und pflegendem Kamillen- und- Grünteeextrakt angereichert. Es gibt dem Haar Volumen, Glanz und Spannkraft und spendet intensiv Feuchtigkeit. Das KUMARI Voluminizing Shampoo ist für jeden Haartyp geeignet, reinigt sanft und schonend und revitalisiert die Kopfhaut. Es eignet sich ideal für häufiges Haarewaschen und als milde Duschlotion.

Anwendung:

Das Haar gut befeuchten. Eine kleine Menge Shampoo sanft einmassieren und das Haar mit ausreichend Wasser aufemulgieren. Gut ausspülen. Bei Bedarf die Anwendung wiederholen.

INCI's:

Aloe Barbadensis Leaf Juice (40%), Aqua, TEA-Lauryl Sulfate, Cocamide MEA , Cocamidopropyl Betaine, «Sodium Lauryl Sulfate and Cocamidopropyl Betaine and Ethylene Glycol Distearate and Disodium Cocamide MIPA and Sulfosuccinate and Cocamide» (Mild surfactant *specialty blend* and pearl agent), Sodium Chloride, Citric Acid, Allantoin, Panthenol (Pro-Vitamin B 5), Chamomilla Recutita (Matricaria) Leaf Extract , Camellia Sinensis Leaf Extract , Potassium Sorbate, « Phenoxyethanol and Caprylyl Glycol and Sorbic Acid « (shelf life enhancer), Fragrance

KUMARI Aloe Vera Conditioner

Färben, Dauerwellen, Sonne und Umwelt schädigen die Haare. Sie trocknen aus und werden brüchig. Der Conditioner besteht aus 53% unverdünntem Aloe Vera Frischpflanzengel. Die feuchtigkeitsspendenden und pflegenden Eigenschaften der Aloe Vera in Kombination mit der proteinhaltigen und intensiv pflegenden Guar-Bohne schützen das Haar, bauen es wieder auf und verbessern seine Qualität. So bekommt selbst strapaziertes Haar in einem schnellen und unkomplizierten Schritt seine Kraft und Brillanz zurück. Das Haar erhält sichtbar neuen Glanz, wird kräftiger und fülliger und lässt sich leicht frisieren.

Anwendung:

Nach der Haarwäsche 2-3 haselnussgroße Tupfer im handtuchtrockenen Haar verteilen und nach 1-5 Minuten Einwirkzeit gut ausspülen. Bei erhöhtem Pflegebedarf bis zu 5 Minuten einwirken lassen.

INCI's:

Aloe Barbadensis Leaf Juice (53%), Aqua, Cetyl Alcohol, Glycerin, Stearalkonium Chloride, Glyceryl Stearate, Guar Hydroxypropyltrimonium Chloride, Dimethicone, Allantoin, Citric Acid, DMDM Hydantoin, Fragrance

KUMARI Liquid Spray

Gute Haarpflege muss schon an der Kopfhaut ansetzen. Aloe Vera regeneriert die Kopfhaut, spendet Feuchtigkeit und regt die Durchblutung an. Der KUMARI-Liquid Spray besteht aus 86% unverdünntem Aloe Vera Frischpflanzengel in Kombination mit pflegenden Pflanzenextrakten. Aloe Vera pflegt Haare und Kopfhaut und spendet dem Haar intensiv Feuchtigkeit. Allantoin und Kamille wirken pflegend bei trockener/m und empfindlicher/m Haut und Haar, Panthenol (Pro-Vitamin B5) kräftigt das Haar, Ginko und Schwarzwurz wirken durchblutungsfördernd und keimtötend und Salbei wirkt entzündungshemmend und desinfizierend.

Die regelmäßige Anwendung des KUMARI-Liquid Sprays zur abschließenden Haarpflege wird empfohlen, da die feuchtigkeitsspendenden und pflegenden Wirkstoffe sowohl auf der Kopfhaut als auch auf den Haaren verbleiben. Aloe Vera hilft bei Schuppen ebenso wie bei juckender Kopfhaut.

Anwendung:

Liquid Spray einfach ins frisch gewaschene Haar und auf die Kopfhaut sprühen. Der KUMARI Liquid-Spray wirkt im feuchten Haar wie ein leichter Festiger und gibt dem Haar Fülle und Festigkeit.

INCI's:

Aloe Barbadensis Leaf Juice 86%, Sodium PCA, Sodium Hyaluronate, Panthenol, Aqua, Allantoin, Chamomilla Recutita (Matricaria) Leaf Extract, Symphytum Officinale Extract, Sambucus Nigra Flower Extract, Ginko Biloba Leaf Extract, Salvia Officinalis (Sage) Leaf Extract, Phenoxyethanol

KUMARI Aloe Vera Hydro Repair Gel

Das KUMARI Hydro Repair Gel kann auch als besseres **Stylinggel** verwendet werden! Es lässt sich wie herkömmliches Stylinggel verwenden und tut den Haaren gleichzeitig etwas Gutes.

INCI's:

Aloe Barbadensis (95%), Propylene Glycol, Carbomer, Sodium Hydroxide, Methyl gluceth-20, Allantoin, Panthenol, Tocopherol Acetate, Phenoxyethanol, Methylparaben,

Exkurs: Erste Hilfe bei Schuppen

Schuppen zählen zu den häufigsten Haarbeschwerden. Wenn sich – aus unbekannter Ursache – vermehrt Zellen bilden, lösen sich diese, sobald sie abgestorben sind von der Kopfhaut. In manchen Fällen ist die Schuppenbildung auch durch Schuppenflechte oder durch Ekzeme verursacht. In diesem Fall ist eine Behandlung beim Arzt notwendig; harmlose Kopfschuppen sind ein rein kosmetisches Problem. Aloe vera normalisiert die Funktion der Kopfhaut und versorgt sie mit Feuchtigkeit. Massieren Sie Aloe Vera Saft täglich wie Haarwasser in die Kopfhaut. Ideal geeignet ist der KUMARI-Liquid Spray, der aus 86% unverdünntem Aloe Vera Gel besteht und zusätzlich mit Allantoin und weiteren regenerierenden Pflanzenextrakten angereichert ist. Allantoin kommt in der Natur z.B. in Weizenkeimen und Beinwell vor, wirkt reizlindernd, fördert die Wundheilung und wirkt gegen Rauheit und Rissigkeit der Haut.